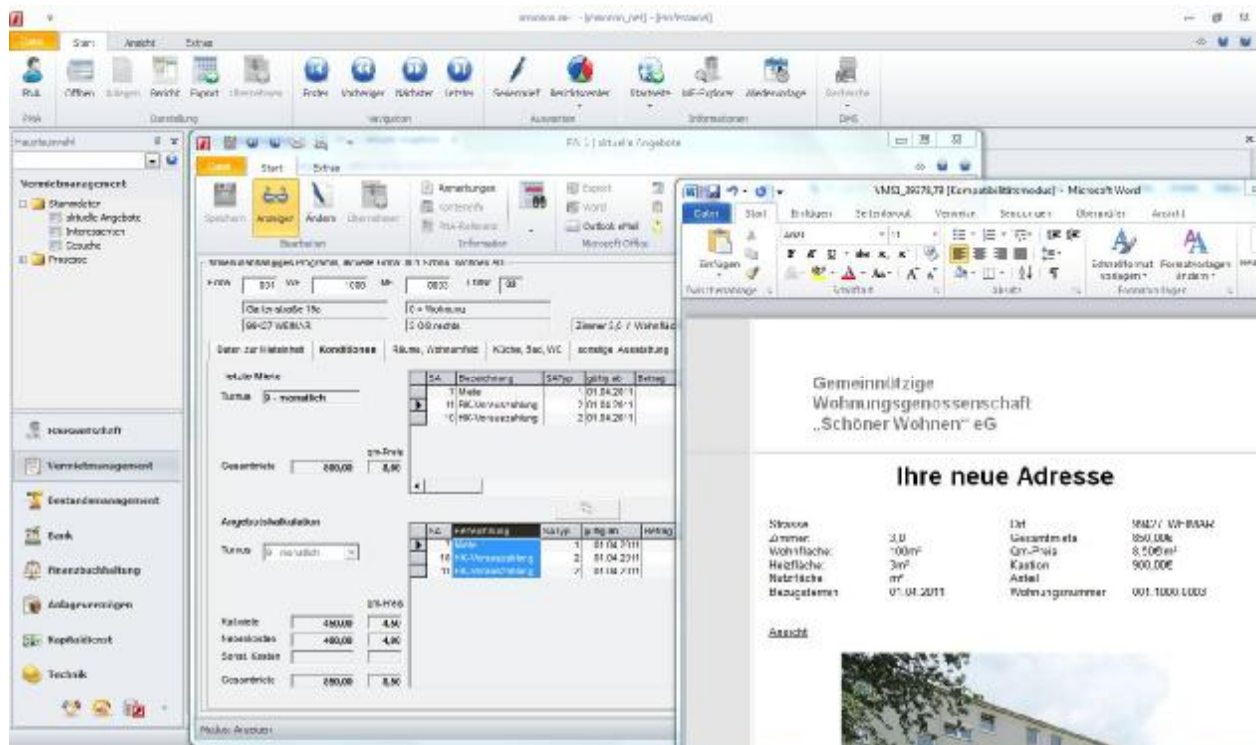


Das integrierte Vermietmanagement (ab immotion[®] business) unterstützt den Anwender durchgängig bei der aktiven Vermarktung und Neuvermietung frei werdender Mieteinheiten.

Der Vermietungsprozess wird automatisch über den Mieterwechsel mit Kündigungsdatum angestoßen. Anschließend kann die Mieteinheit für die Vermarktung aufbereitet und automatisch mit Mietgesuchen abgeglichen werden.

Je Interessent können standardisierte und individuelle Gesuchskriterien hinterlegt und für die Recherche genutzt werden. Somit kann für den Mietinteressenten ein auf seine Anforderungen abgestimmtes Angebot erstellt werden.



Folgende Leistungsmerkmale stehen zur Verfügung:

- Verwaltung aktiver Mietangebote, Interessenten und deren Gesuche
- Mietkalkulationen auf der Ebene der einzelnen Sollarten
- Recherche und Trefferlisten ausgehend von der Mieteinheit oder vom Gesuch des Interessenten
- Gestaltung und Druck von Exposés, Abnahmeprotokollen, Angeboten, Rückfragen und Mietverträgen über Microsoft[®] Word mit eingebundenen Grafikdateien für Grundriss- und Objektfotos.
- Abbildung und Dokumentation der gesamten Prozesskette vom Erstkontakt bis zum Vertragsabschluss und der Übergabe in die Mietverwaltung
- Für die Anbindung an die großen Internetportale und die eigene Homepage stehen eine OpenImmo-XML Schnittstelle (Add-On) sowie immo2Web (Add-On) zur Verfügung.
- Auswertungen wie Listen der aktuellen Angebote, Interessenten, Vermietvorgänge und Vertragsabschlüsse nach Zeiträumen, Nutzungstypen, usw.

Stand: 07.11.2011