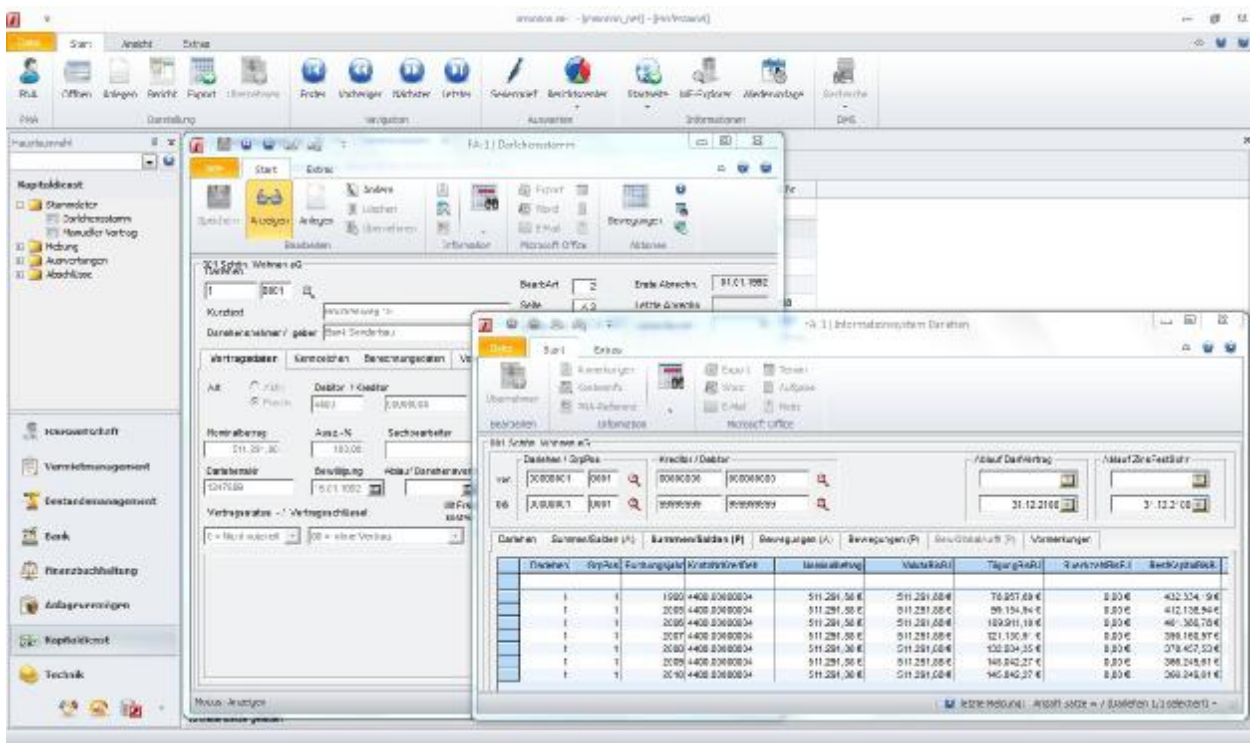


Über das Modul Kapitaldienst (Add-On) werden sowohl Passiv- als auch Aktiv-Darlehen geführt. Verbindlichkeiten gegenüber Kreditinstituten und anderen Darlehensgebern werden als Passivdarlehen und Mieter- oder Arbeitgeberdarlehen als Aktivdarlehen verwaltet. Für jedes Darlehen können bereits vereinbarten Konditionsänderungen als Vormerkungen hinterlegt werden. So lassen sich komplette Tilgungspläne über die gesamte Laufzeit eines Darlehens darstellen.

Folgende Leistungsmerkmale stehen zur Verfügung:

- Verwalten von Darlehensstammdaten, auch Globaldarlehen
- Tilgungspläne
- Buchen von Valutierungen
- Maschinelle Hebung gemäß Tilgungsplan mit und ohne automatischen Zahlungsverkehr
- Ermittlung von Jahresabgrenzungen
- Verbindlichkeitspiegel
- Saldenlisten nach unterschiedlichen Ordnungsmerkmalen
- Kontoauszüge als Bewegungsnachweis
- Fremdsaldenbestätigungen
- Überwachung von Zinsablaufdaten



Stand: 07.11.2011