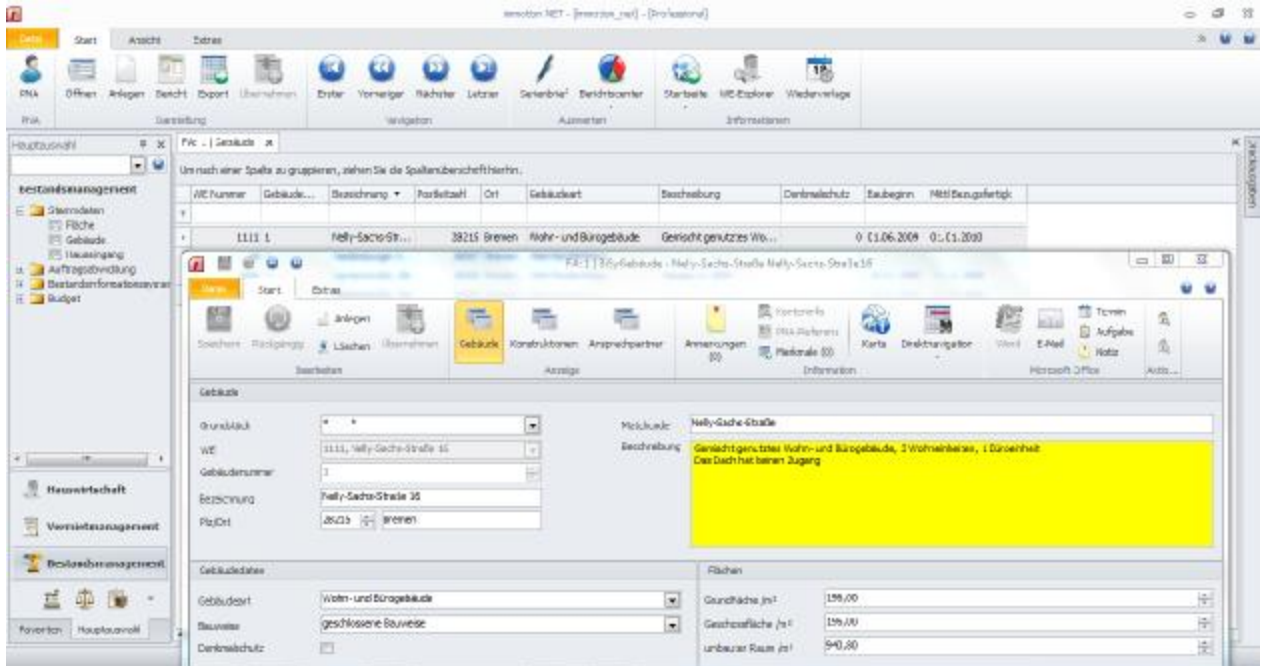
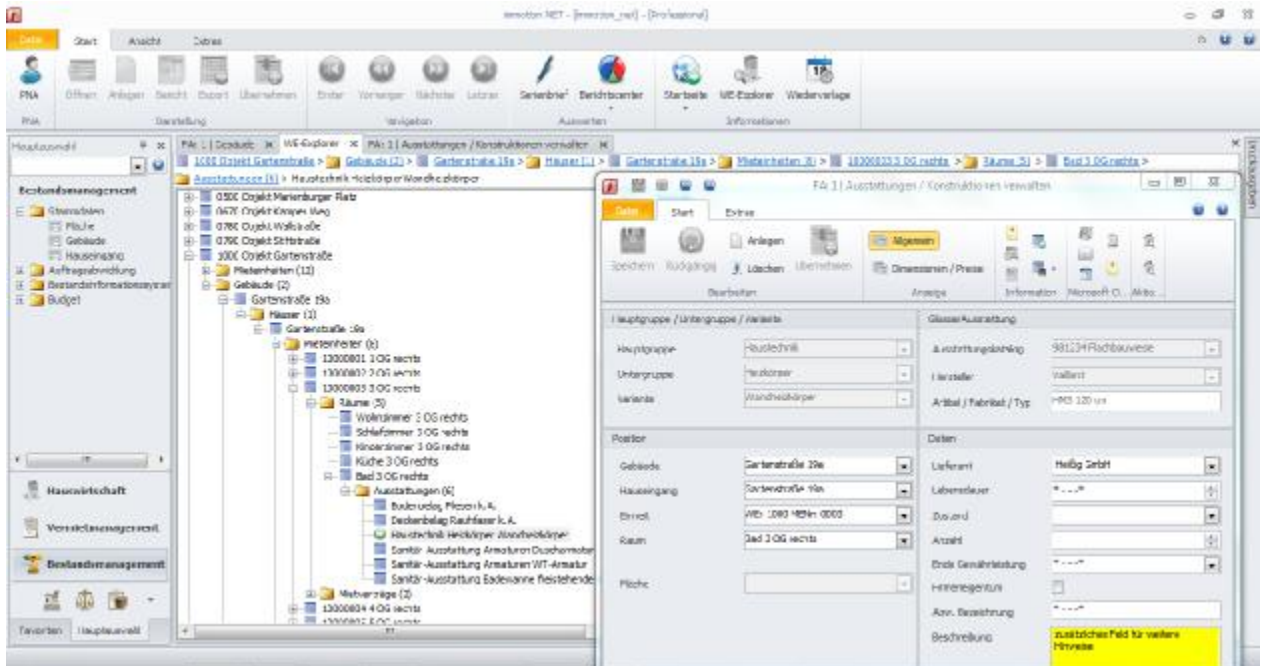


Mit dem Bestandsinformationssystem (Add-On) werden ergänzend zur kaufmännischen Verwaltung von Wirtschaftseinheiten und Mietverträgen die Gebäude, Hauseingänge, Mieteinheiten, Räume und Konstruktionen/Ausstattungen detailliert verwaltet.



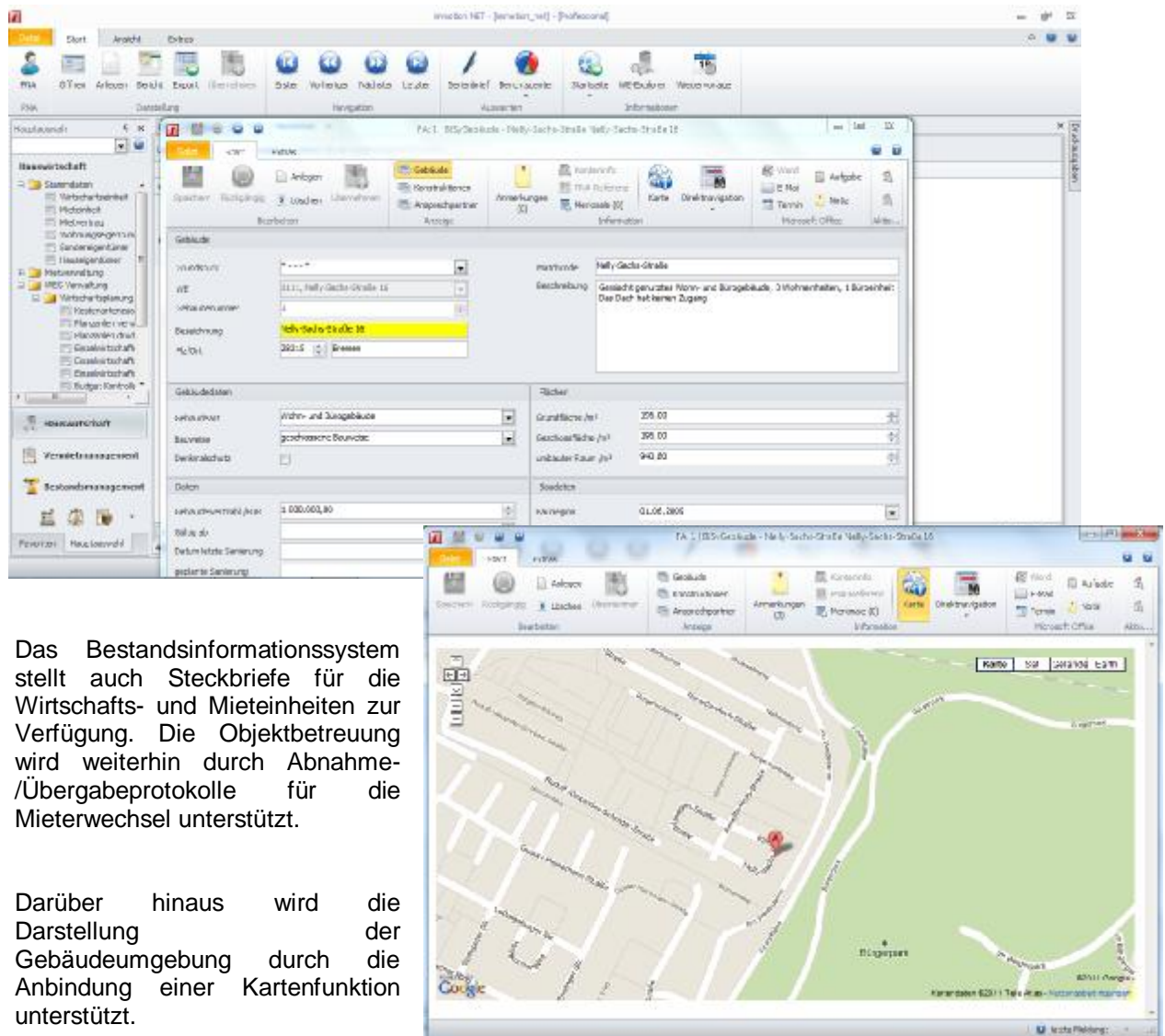
Ein Hauptaugenmerk liegt auf der Darstellung der Ausstattungsmerkmale und deren nachhaltiger Fortschreibung über die Integration in die Auftragsverwaltung.



Daneben können auch unbebaute Flächen mit Ausstattungsmerkmalen z.B. Spielplatzgeräte verwaltet werden.

## Folgende Leistungsmerkmale stehen zur Verfügung:

- Verwaltung von Gebäuden, Hauseingängen, Mieteinheiten, Konstruktionsmerkmalen, Räumen und Ausstattungselementen
- Anbindung an das kaufmännische Datenmodell (z.B. Mietverträge, Auftragsverwaltung, Vertragsorganisation, Vermietmanagement)
- Nachhaltige Fortschreibung der erfassten Bestandsdaten über die Auftragsbearbeitung
- Verwaltung von unbebauten, befestigten und unbefestigten Flächen wie z.B. Grün- und Außenanlagen, Müllstandorte, Versorgungsleitungen
- Verwaltung von Gewährleistungen und dessen Prüfung bei Auftragserfassung
- WE-Explorer zur Darstellung der Datenstruktur



Das Bestandsinformationssystem stellt auch Steckbriefe für die Wirtschafts- und Mieteinheiten zur Verfügung. Die Objektbetreuung wird weiterhin durch Abnahme-/Übergabeprotokolle für die Mieterwechsel unterstützt.

Darüber hinaus wird die Darstellung der Gebäudeumgebung durch die Anbindung einer Kartenfunktion unterstützt.

Stand: 06.12.2011