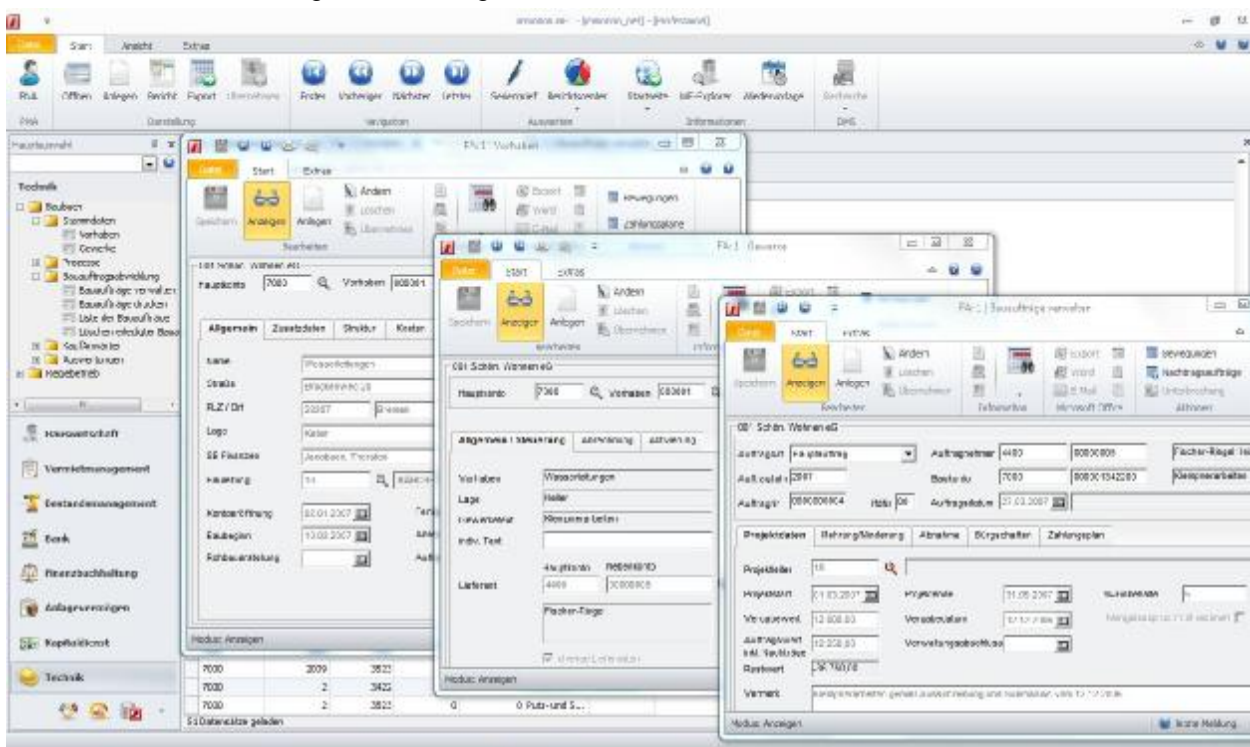


Mit dem Baubuch (Add-On) werden die Herstellkosten für mittlere bis große Baumaßnahmen dokumentiert und kontrolliert. Zu jeder Maßnahme wird ein individueller Gewerkeplan definiert. Für die Projekte „Gewerke“ können auf Gewerkeebene Planzahlen erfasst werden. Die Vergabewerte aus der Bauauftragsverwaltung stehen im Baubuch ebenfalls zur Verfügung. Der Zufluss der Istwerte in das Baubuch erfolgt automatisch mit der Rechnungseingangsbearbeitung. Auf diese Weise kann im finanztechnischen Bereich im Rahmen des Soll-Istvergleichs stets der Fertigstellungsgrad der Maßnahmen begleitet werden.

Mit der Bauauftragsverwaltung können die Einzelaufträge der Vergabe sowie evtl. Nachaufträge geführt werden. Auf diese Weise können auch die vereinbarten Einzelleistungen, Termine und Abschlagsrechnungen dokumentiert und nachgeführt werden. Mit Hilfe abgeschlossener Bauaufträge kann eine nachgeschaltete Gewährleistungsorganisation zur Verwaltung der Sicherheitseinbehalte/-garantien genutzt werden.

Folgende Leistungsmerkmale stehen zur Verfügung:

- Verwalten von Stammdaten für Vorhaben und Gewerke
- Tabellen für Zinssätze und Gebühren für Zinsstaffeln und Gebührenabrechnungen
- Bepanung der Gewerketabellen mit Planzahlen und Vergabewerten
- Zufluss der Istwerte aus der Rechnungseingangsbearbeitung
- Vorgabe von Planzahlen und Soll-/Istvergleiche
- Herstellkostenrechnung / Bauabrechnung, Jahresabschlusszahlungen
- Erfassen von Bauaufträgen mit Leistungs-/Terminabsprachen und vereinbarten Teilzahlungen und Druck von Bauauftragsformularen
- Gewährleistungsorganisation
- Verwaltung von Nachträgen



Stand 07.11.2011