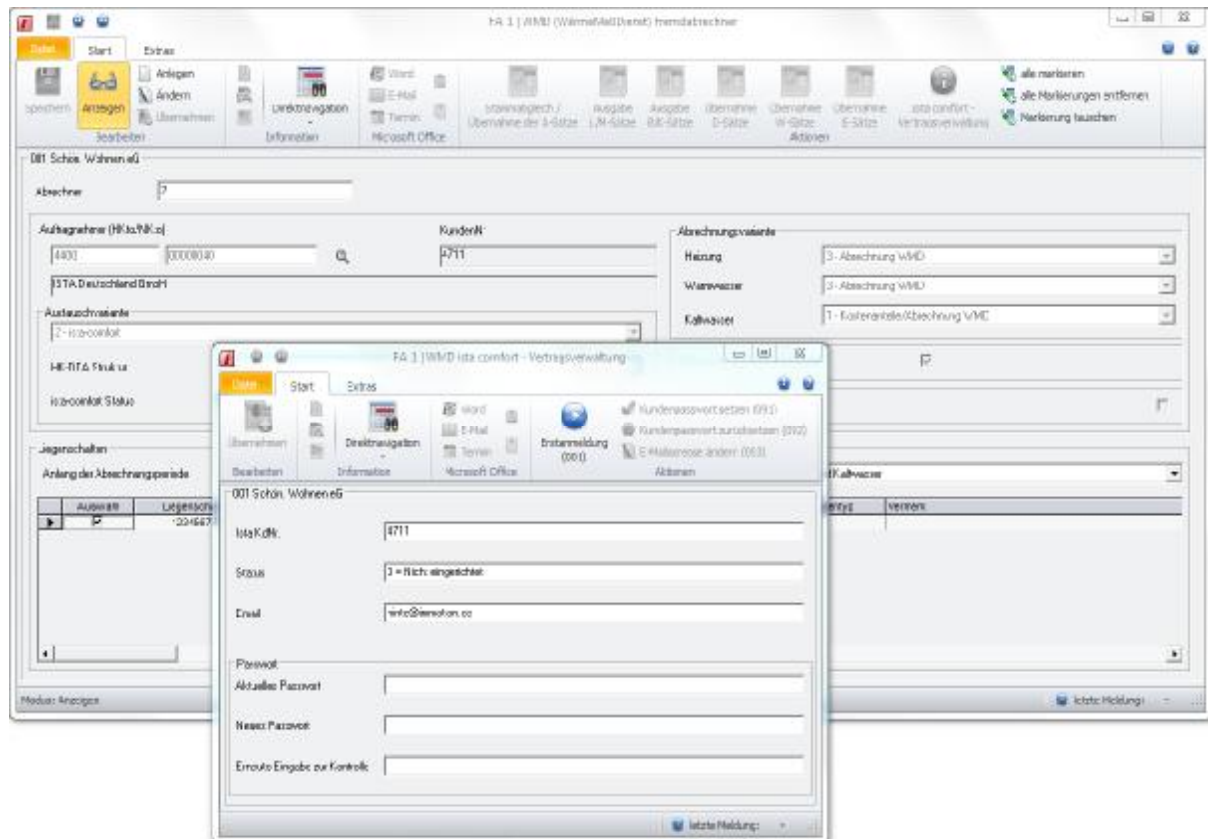


Die Integration von ista comfort@immotion® automatisiert den Austausch abrechnungsrelevanter Kosten- und Nutzerdaten und die Integration der Heizkostenabrechnung in die Umlagenabrechnung weitgehend. Der Druck der Einzelabrechnung erfolgt über Platzhalter eingebettet in die Betriebskostenabrechnung. Zusätzlich wird das Auftrags- und Informationsmanagement für unterjährige Prozesse unterstützt.



Folgende Leistungsmerkmale stehen zur Verfügung:

- Erstanmeldung
- Einrichtung Liegenschaft
- Abholung Ordnungsbegriffe
- Auftrag Abrechnung
- Abholung und Verarbeitung der Abrechnungsergebnisse
- Statusabfrage zur Prüfung erfolgreicher Prozessschritte

Unterjährige Prozesse werden mit folgenden Merkmalen unterstützt:

- Auftrag Bestätigungsunterlagen, Zwischenablesung sowie Gerätereperatur
- Abholung Gerätedaten
- Liegenschaftsinformationen